

IN BAGNO

LAVABO SUPERSTAR

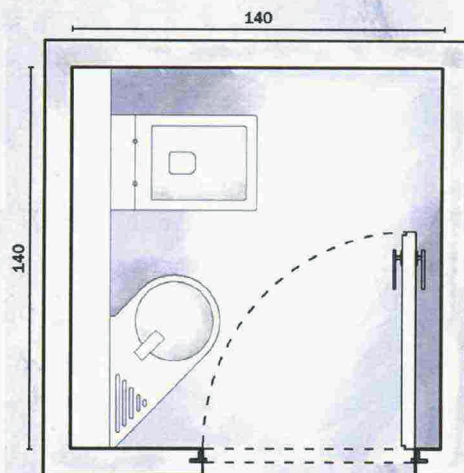
È FORSE IL PROTAGONISTA FRA I SANITARI E
RICHIEDE UN INGOMBRO MINIMO DI 35 X 35 CM.
PER SPAZI INFERIORI SI RICORRE AI LAVAMANI



LA PROFONDITÀ CONTENUTA del mobile con lavabo è un plus della composizione, risolutiva in un bagno stretto o quando si devono arredare due pareti opposte.

Aquo di Scavolini Bathrooms (design Studio Castiglia Associati) è in decorativo larice biscotto, con pensile laccato opaco avorio e anta a specchio. Il lavabo in mineralmarmo è profondo solo 38 cm.

PER SOLI 2 MQ



LA SOLUZIONE È BASICA MA EFFICACE, **IDEALE PER UN BAGNO IN PIÙ**. SEMPLICE DA REALIZZARE IN MOLTI CONTESTI ABITATIVI, È UNO **SPAZIO REGOLARE** DA DELIMITARE CON UN SISTEMA A SECCO TRAMITE IDROLASTRE DI CARTONGESSO O PANNELLI DI GESSOFIBRA. ALL'INTERNO, OLTRE IL WC, UN PRATICO LAVAMANI SAGOMATO PERMETTE DI INSTALLARE UNA **PORTA STANDARD A BATTENTE** CHE FA CONTENERE I COSTI.



IL LAVAMANI DIAGONALE

La forma asimmetrica compatta tutti gli elementi del lavabo e li allinea in diagonale: in questo modo si ottiene un mini lavabo funzionale che, in più, offre grande versatilità di installazione. Può stare vicino alla porta, ma anche nell'angolo.

Architec di Duravit (design Frank Huster) in ceramica, in versione destra o sinistra, misura L 64,5 x P 41 cm e costa 311 euro.